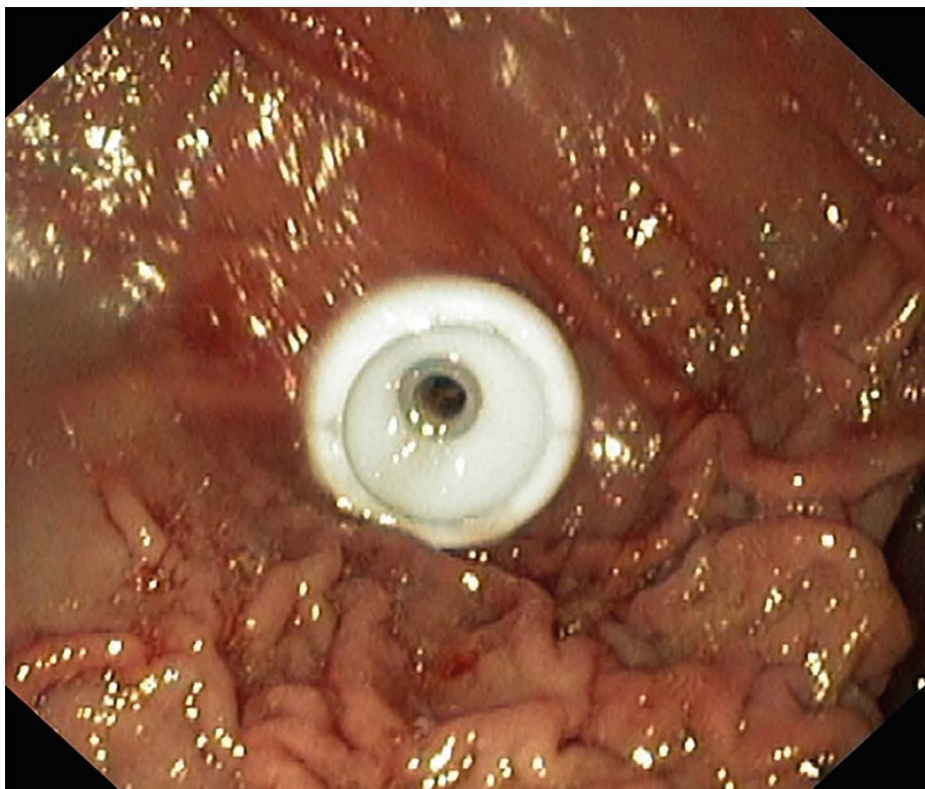


Obr. 6. Endoskopický pohled na vnitřní disk PEGu (Foto: archiv autorů)



Některé typy stříkaček i zakončení hadičky výživové sondy určené k aplikaci EV jsou opatřeny konektory ENFIT zajišťujícími bezpečnost podávání EV tak, aby omylem nedošlo k aplikaci do cévního řečiště. Používány jsou ale i zakončení hadiček PEG, PEJ opatřené koncovkami kompatibilními s kónusovými stříkačkami.

Obecná doporučení péče o PEG, PEJ

- Je třeba udržovat čisté a suché okolí sondy, silikonovou destičku, fixační svorku, tlačky, provádět mechanickou očistu bezbarvou dezinfekcí na kůži a mlovým čtvercem.
- K dezinfekci užít jen vhodné prostředky např. ActiMaris, Prontosan, DebríEcaSan, Prontoderm apod. (bezbarvá dezinfekce na kůži). Nepoužívat jodové preparáty z důvodů alergie a ničení materiálů sondy.
- Od 10. dne zavedení provádět pravidelné zanořování a rotace PEG nejlépe denně po dobu 4–6 týdnů a následně pak minimálně jedenkrát týdně (nutné k vytvoření gastrostomického kanálu, prevenci přirůstání vnitřního disku ke stěně žaludku).

- Tah sondy nesmí být velký a razantní, aby nedošlo k dislokaci PEG (protažení vnitřního disku ze žaludku do dutiny břišní a poškození žaludeční sliznice).
- Do PEG, PEJ lze podávat ordinovaná léčiva, která vždy musí být řádně rozdrčená, musí být dostatečně zapláchnuta vodou. Pokud je to možné, měl by být lék podáván formou kapek. Je nutné posoudit také vstřebávání léků a revidovat farmakoterapii pacienta.
- Polohu zevní hadičky PEG udržovat kraniálním směrem, používat jen malé množství krytí pod PEG kolem vstupu. Pro lepší komfort je možné využít stomické pásy, které sondu ochrání a jsou pro pacienta i komfortnější při pohybu i v noci při spaní.
- Provádět hygienu dutiny ústní bez ohledu na podávání výživy sondou.

II. interní klinika FN Olomouc pořádá pravidelné jedenkrát ročně konference pro sestry a lékaře v problematice PEG, PEJ, kde je možnost seznámit se s nejnovějšími poznatky a doporučeními.

Jak řešit možné komplikace?

Prevence aspirace výživy – příčinou může být rychlá aplikace EV do PEG, nesprávná

teplota EV či jednorázový velký objem EV. Je proto nutné podávat výživu do sondy PEG v poloze vsedě či polosedě, podávat pomalu bolusově stříkačkou nebo kontinuálně enterální pumpou, event. rozložit EV do více menších dávek, setrvat v polosedě nejméně 30 minut po aplikaci.

Úniky kolem sondy – vždy kontaktovat lékaře či edukační sestru zavádějícího pracoviště. Příčinou úniku může být nedostatečné přitážení terčíku sondy ke stěně břišní či zvětšení otvoru kolem zavedené sondy. Je nutno sledovat okolí vstupu, protože unikající žaludeční šťávy a strava může způsobit maceraci kůže kolem PEG. V případě drobného zarudnutí kůže okolí vstupu používáme neadherentní krytí s povidion jodem, k dlouhodobější terapii macerací a defektů speciální prostředky dle doporučení specialisty na rány. Pokud výživa a žaludeční šťávy vytékají i po odstranění příčiny dotažením disku či výměny sondy za větší, je nutno sondu odstranit zcela a zajistit nový vstup.

Zvracení a průjem – většinou se objevuje při rychlém podávání EV nebo velkého objemu jednorázové dávky do sondy. Nutná konzultace s lékařem a odstranění příčiny rozvržením podávání do menších, častěji aplikovaných dávek. Další možností je kontinuální podávání EV pumpou či kapacím setem nebo změna preparátu EV. Výjimečně se může objevit zácpa, jejíž příčina je v nedostatečném přísunu tekutin, podávání EV bez vlákniny, nedostatku pohybu či vlivem podávaných léků. Pokud obtíže nevymizí po přidání tekutin, je třeba kontaktovat lékaře, který upraví medikaci, změní preparáty EV.

Ucpaná sonda PEG – příčina může být v nedostatečně rozdrčených lécích podaných do sondy, sražení výživy, podání domácí stravy nedostatečně rozmixované do sondy, vynechání nebo nedostatečný proplach sondy. Těmito situacím lze předjet proplachy 50 ml vody nebo slabého odvaru čaje v pravidelných 3hodinových intervalech s noční pauzou. Při neprůchodnosti je do sondy aplikována vlažná voda, která je pomocí stříkačky opakovaně nasávána a vytlačována. Je možno podat alkalický roztok (vlažný roztok s pankreatickými enzymy nebo i jedlou sodou, aplikace coca-coly). Je zakázáno zavádět do sondy pomůcky me-